

# THONET

## S 35

Design Marcel Breuer





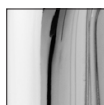
Dieser komfortable Klubsessel wurde 1930 im Pariser Grand Palais als ein Beitrag des Deutschen Werkbundes vorgestellt. Breuer hatte, gemeinsam mit Walter Gropius und Herbert Bayer, diese Premiere zeitgenössischer deutscher Möbelproduktion in Frankreich ausgerichtet. Mit S 35 ist es ihm gelungen, alle Funktionen eines frei schwingenden Stahlrohrsessels in der Konstruktion einer einzigen durchgehenden Linie aufzunehmen. Dadurch entstand eine Dopplung des Freischwinger-Effekts, denn die unabhängig vom Sitz federnden Armlehnen balancieren das Schwingen des nach hinten auskragenden Sitz- und Rückengestells aus. Dazu gibt es einen passenden Fußhocker.

Gestelle Stahlrohr verchromt. Sitz, Rücken und Hocker mit schwarzem vollnarbigem Kernleder oder braunem Büffelleder. Armauflagen in Buche gebeizt oder Nussbaum geölt.

This comfortable club chair was presented in 1930 at the Paris Grand Palais as a contribution by the Deutscher Werkbund. Together with Walter Gropius and Herbert Bayer, Marcel Breuer organized this premiere of contemporary German furniture production in France. With the S 35 he succeeded in integrating all of the functions of a tubular steel cantilever chair with the construction of a single uninterrupted line. The cantilever effect was thus doubled because the armrests, which flex independently from the seat, balance the swinging of the seat and backrest frame that projects towards the back. A matching footstool is available.

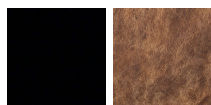
Frames chrome-plated tubular steel. Seat, backrest and footstool stretched with black full-grain core leather or brown buffalo hide. Armrests in stained beech or oiled walnut.

#### Gestell / Frame



Verchromt /  
Chrome

#### Leder / Leather



Kernleder  
Schwarz /  
Core Leather  
Black

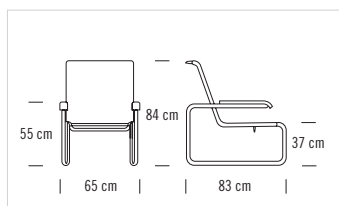
Büffelleder Braun /  
Buffalo Leather Brown

#### Varianten / Variants

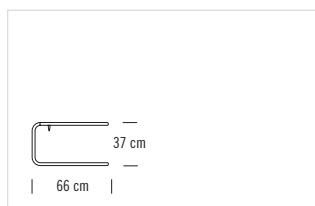


S 35 L

#### Maße / Measurements



S 35



S 35 H